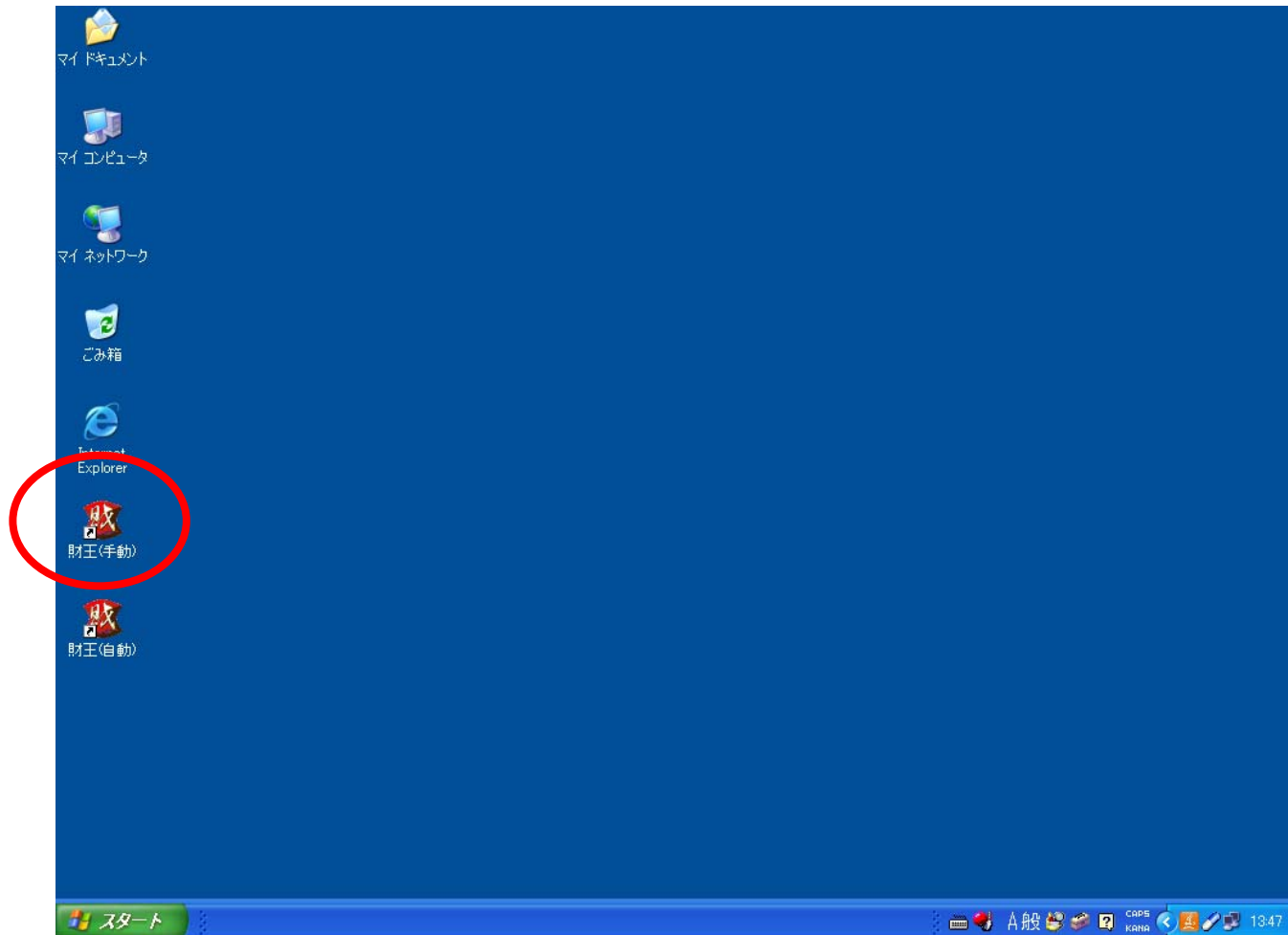


# 財王

## 初期設定

# 1 インストール



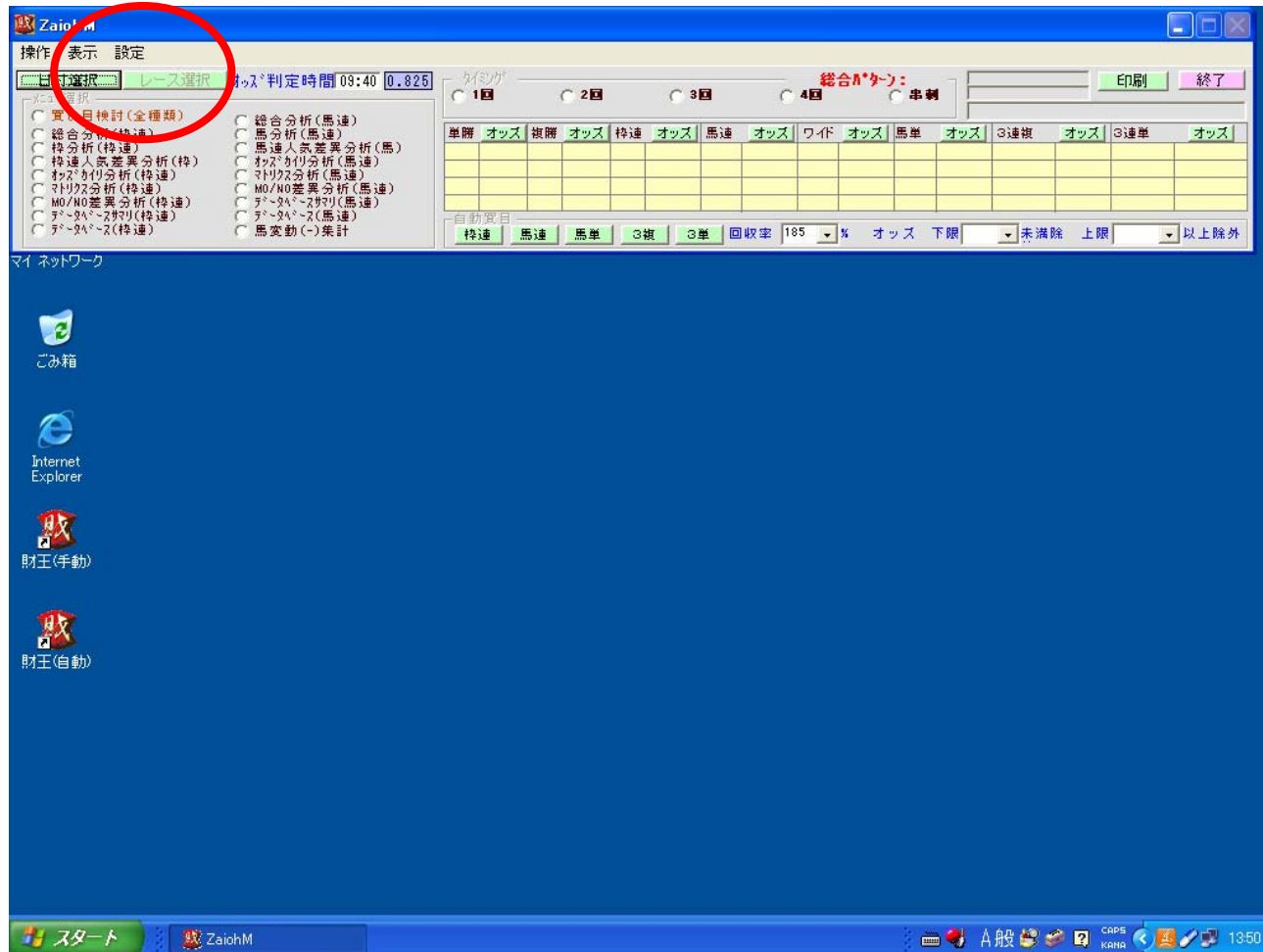
「財王(手動)」のアイコンをWクリックしてください。

## 2 インストール



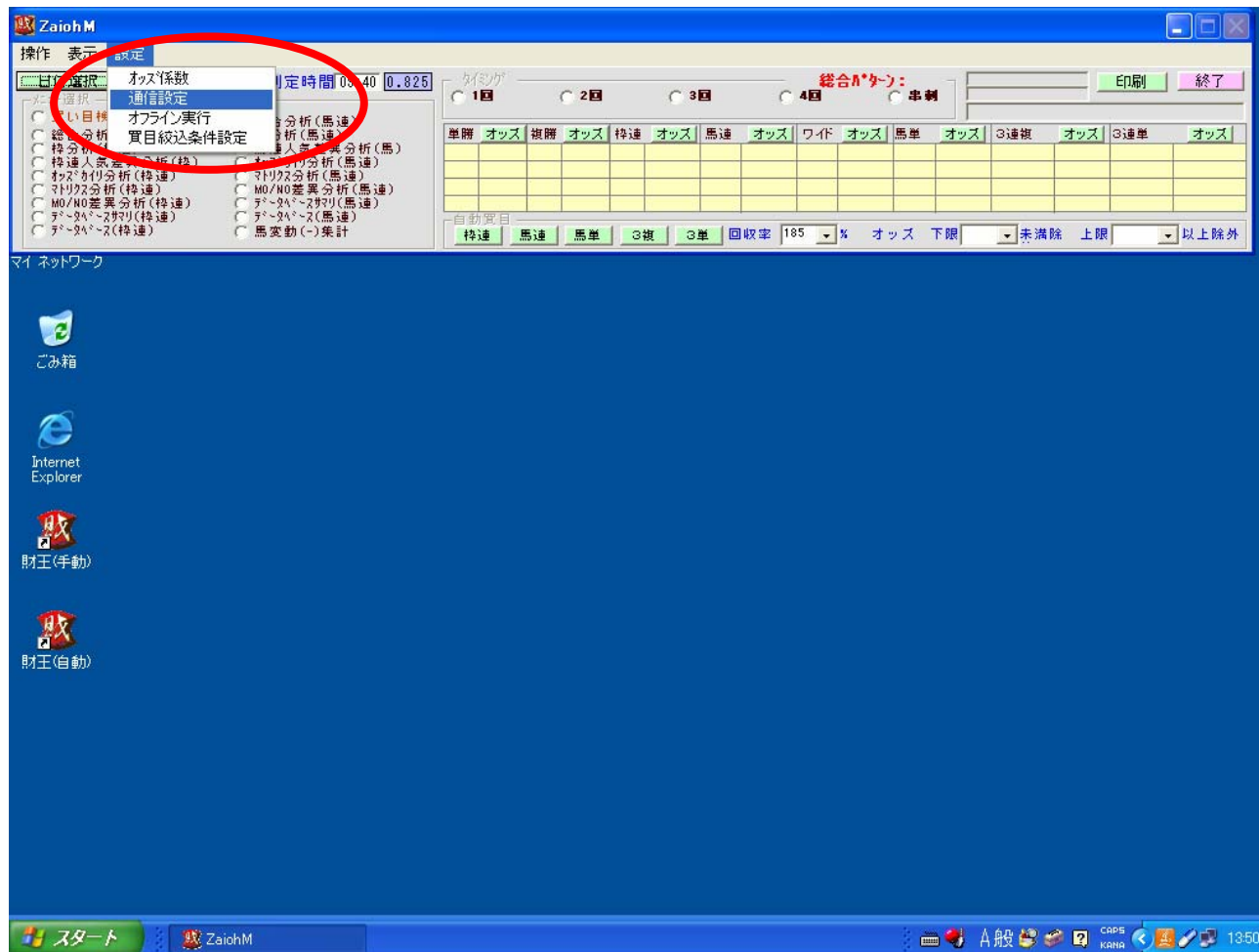
「スタート」をクリックしてください。

### 3 インストール



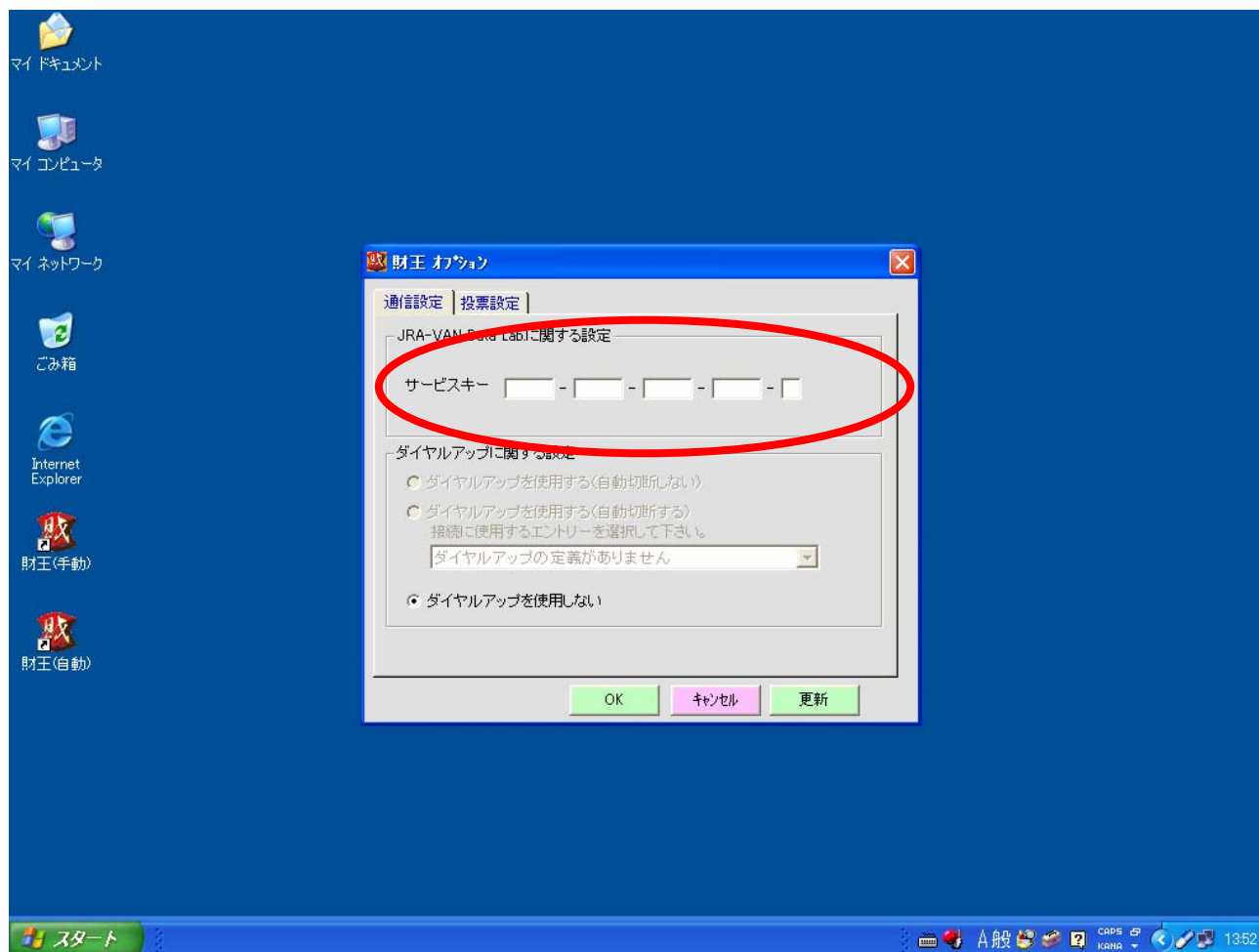
「設定」をクリックしてください。

## 4 インストール



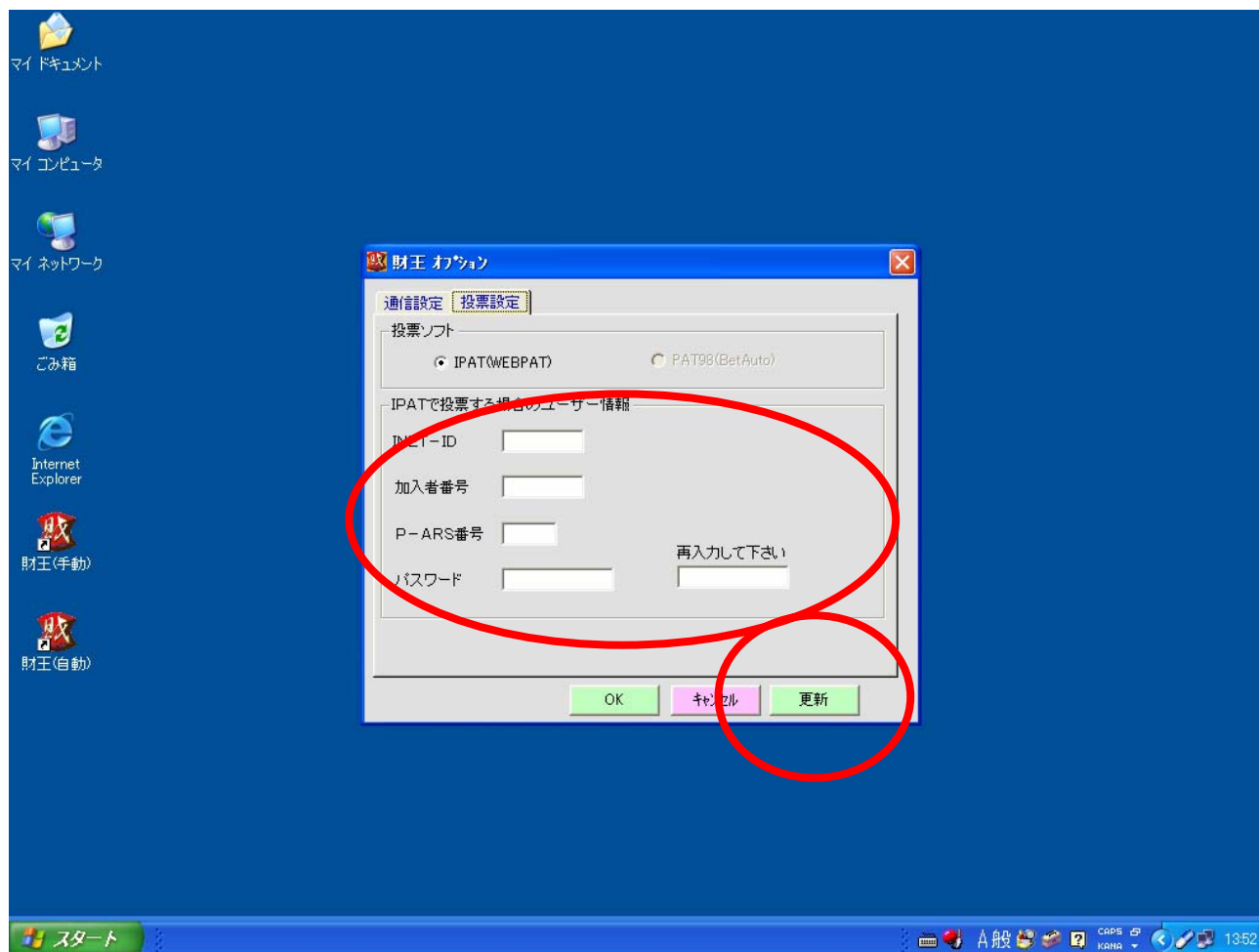
「通信設定」をクリックしてください。

## 5 インストール



JRA-VANから取得しました「利用キー(サービスキー)」を入力してください。(半角英数)

## 6 インストール



JRAから取得しました、「I-PAT」の情報を入力してください。  
※パスワードは口座の暗証番号です。  
※まだ取得されていない場合は、数字の「0」を1つずつ入力してください。  
入力後、「更新」をクリックしてください。初期設定は完了です。